

APPEL À BÉNÉVOLES

POUR UN TRANSPORT
D'UTILITÉ SOCIALE



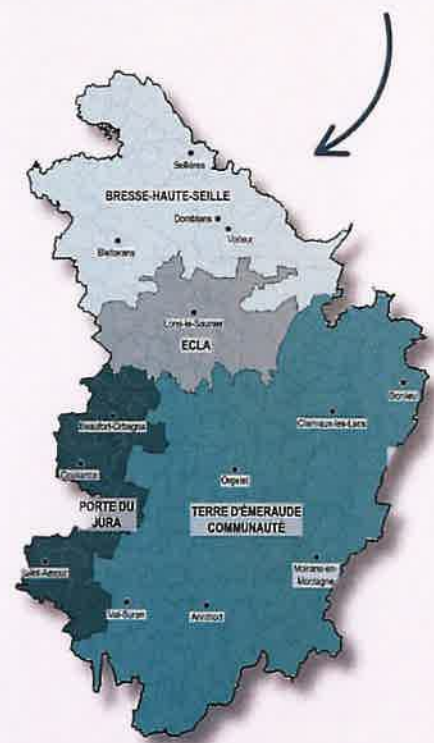
*Service de transport pour permettre aux
personnes isolées et sans solution de
déplacement d'effectuer des trajets de proximité.*

C'EST QUOI UN TRANSPORT D'UTILITÉ SOCIALE ?

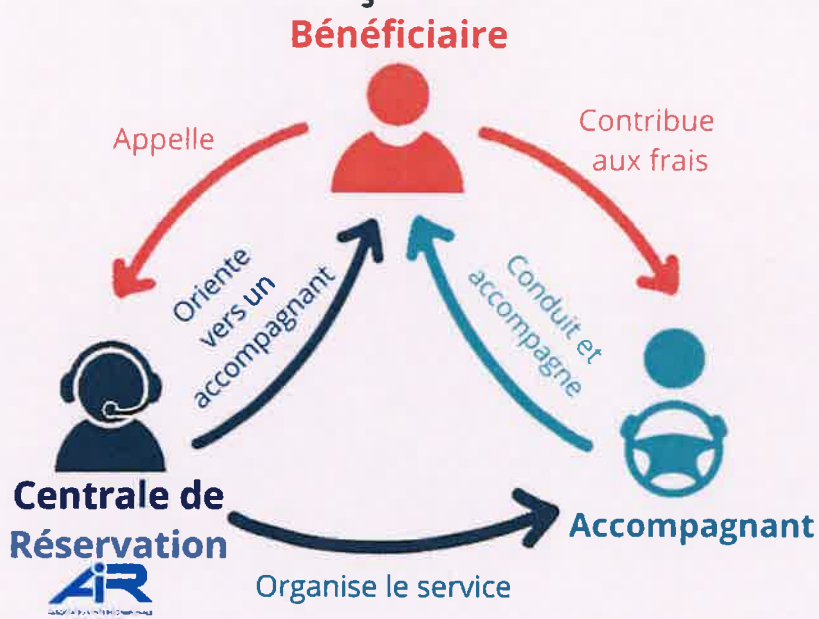
C'est une solution de transport où des conducteur.ice.s bénévoles accompagnent des personnes qui ont besoin de se déplacer. Au-delà du déplacement, le TUS est un véritable créateur de lien social, d'entraide et de partage.

En définitive, c'est un service de mobilité pour et par les habitant.e.s !

Territoire de déploiement :
LE PAYS LÉDONIEN



COMMENT ÇA FONCTIONNE ?



POUR QUI ?

- *Public en difficulté de mobilité sur prescription d'un travailleur social.*
- *Les personnes de plus de 65 ans, **sans prescription.***

POURQUOI DEVENIR BÉNÉVOLE ?

Pour permettre aux personnes isolées et sans moyen de déplacement d'aller à un rdv, de rejoindre la gare, de se rendre à une activité...

Pour faire connaissance avec vos voisin.e.s, favoriser l'entraide et créer du lien sur votre territoire.



N'hésitez pas à nous contacter si vous souhaitez être bénévole ou bénéficiaire du service.

Association AJENA
09-74-13-33-73
cparat@ajena.org

Association AIR
07-82-87-92-29